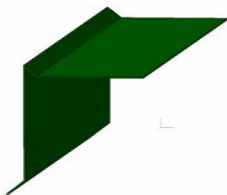


Компания ООО «Бизнесстальтранс», увеличивая свои производственные мощности, приступила к производству доборных элементов для фасада и кровли.

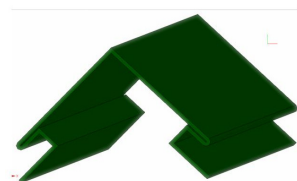
Доборные элементы — это необходимая деталь для отделки фасада и кровли. Основные функции этих конструкций – защита и декорирование. Доборные элементы крепятся в местах соединения панелей между собой, а также служат для покрытия швов и стыков, возникающих при монтаже. Это позволяет защитить пространство внутри стен или под кровлей от проникновения влаги и пыли, а также обеспечить зданию дополнительную герметичность и теплоизоляцию.

Образцы продукции:

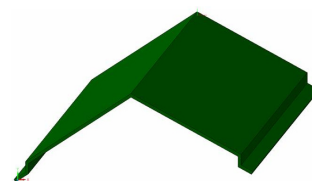
Отлив:



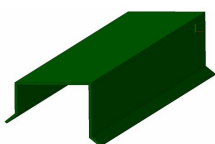
Наружный угол сложный:



Конек:



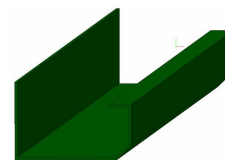
Карнизная защита:



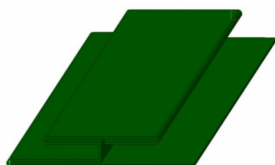
Защитный фартук кровли:



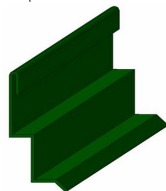
D-образный желоб:



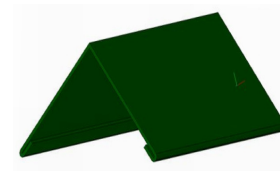
Выносной карниз:



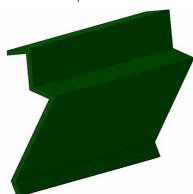
Облицовочный бордюр:



Угол наружный простой:



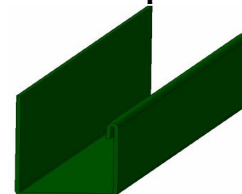
Отлив цокольный:



Внутренний угол сложный:



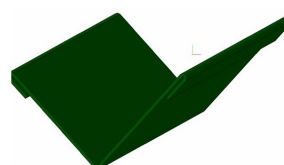
Планка стартовая:



Внутренний угол сложный:



Внутренний угол простой:



Доборные элементы изготавливают из листовой стали на специальном гибочном оборудовании. Специалисты компании ООО «Бизнесстальтранс» могут изготовить и другие доборные элементы по эскизам и из материала заказчика. Длина доборных элементов – не более 3 000мм, ширина развертки - не более 500мм. Толщина используемого металла: оцинкованная сталь до 0,93мм, нержавеющая сталь до 0,64мм, алюминий до 1,59мм, медь до 1,20мм.